

# 第 11 回日本健康レクリエーション学会大会のご案内

## (第 2 報)

第 11 回日本健康レクリエーション学会大会を下記のように、愛知県において開催いたします。会員の皆様の多数のご発表、ご参加をお願い致します。

第 11 回日本健康レクリエーション学会大会  
大会長 山田 和政  
(愛知医療学院大学・リハビリテーション学部教授・副学長)

### 記

1. 期 日：2026 年 3 月 1 日 (日)

2. 会 場：愛知学院大学 名城公園キャンパス(MKC)  
アガルスタワー10 階・「アガルスホール」  
〒462-8739 愛知県名古屋市北区名城 3-1-1  
(交通アクセス：<https://www.agu.ac.jp/access/>)

3. 学会メインテーマ  
リハビリテーションと健康レクリエーション

4. サブテーマ  
生涯健康を支える新たなカタチ

### 5. 学会プログラム

#### <午前の部>

9:00～10:00	受付
10:00～10:10	開会式・大会長挨拶
10:15～11:55	特別講演 (講演時間：90 分，質疑応答時間：10 分) 「筒けん*は健康づくりに寄与し得るか？」 (仮題) 清水 悟 (株式会社筒けん 代表取締役) *筒けん：けん玉の延長から考案された遊具

#### <午後の部>

13:00～16:30	一般演題発表 (発表時間：10 分，質疑応答：5 分)
-------------	-----------------------------

※演題数によって時間の変更があります。

## 6. 参加費：1,000 円

(学会員および一般参加者の参加費は当日徴収します。学生・大学院生は無料。)

## 7. 一般演題 (口演) 発表

(1)本会で発表を希望される演題は、広く健康レクリエーションに関する研究、調査を対象とします。

(2)筆頭演者は日本健康レクリエーション学会会員に限ります。未入会の方は演題申し込み時に入会申し込みを行って下さい(年会費:1 人 3,000 円, 入会金: 1 人 1,000 円)。なお, 共同研究者は学会員でなくてもかまいませんが, 演題申し込み時に発表参加費をお支払い下さい。1 人 2,000 円です。

<発表参加費の振込先>

大垣共立銀行 ぎふ県庁支店 (普通預金・店番 157)

口座番号：0013317

日本健康レクリエーション学会

(振込手数料は申込者ご負担でお願いいたします。)

(3)筆頭演者としての発表は 1 人 1 題とします。

(4)発表は Windows 版 PowerPoint による口演とします。なお, 動画は動作確認が Windows のバージョンによって動作保証ができないため動画機能のない形式で作成をお願いします。

(5)発表時間は発表 10 分, 質疑応答 5 分を予定しています。

(6)プレゼンテーションは 15 枚以内とします。

## 8. 演題申込方法

本要項に添付されている「第 11 回日本健康レクリエーション学会大会演題申込書」に必要事項を記入し, E-mail で事務局 ([hsugiura@dpc.agu.ac.jp](mailto:hsugiura@dpc.agu.ac.jp)) に送付して下さい。

## 9. 演題申込締切期日：2026 年 1 月 9 日 (金)

## 10. 抄録原稿の作成について

※詳細は,「発表抄録作成要領」をご覧ください。

## 11. 発表抄録原稿提出締切期日：2026 年 2 月 9 日 (月)

※準備の都合上, 必ず提出期限を守って下さい。

## 12. その他

第 8 回大会の開催案内は学会の HP にもアップしています。ご参考にして下さい。

抄録集につきましては, pdf ファイルを日本健康レクリエーション学会ホームページ ([www.kennkourec.com/](http://www.kennkourec.com/)) から各自ダウンロードいただき, 各自持参いただくことにします (2026 年 2 月 24 日頃に公開予定)。冊子体での抄録集はございませんので, ご了承ください。

**13. 第 11 回学会大会事務局：** 第 11 回日本健康レクリエーション学会大会事務局  
杉浦 春雄 E-mail: [hsugiura@dpc.agu.ac.jp](mailto:hsugiura@dpc.agu.ac.jp)

<会場>

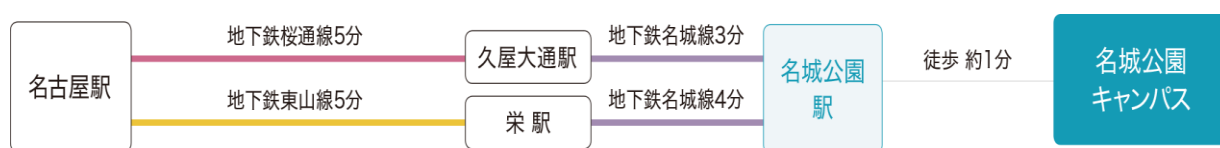
所在地

〒462-8739 名古屋市北区名城 3-1-1

愛知学院大学名城公園キャンパス

(※ 名城公園キャンパス内には駐車場がありませんので、ご来場の際は公共交通機関をご利用ください。)

<交通アクセス>





## 名城公園キャンパス

〔設置学部〕 商学部／経営学部／経済学部／法学部

栄まで5分！企業・官庁と連携する都市型キャンパス。

官庁街や繁華街に近い、都市型キャンパス。企業や官庁、地域と連携しやすい環境で、社会科学系の学びを追究できます。



### ALICE Tower アリスタワー

⑪ アカデミック・commons 1-2F

グループワークやプレゼンテーションなどのアクティブ・ラーニングを活性化するための機能的な学びの空間として設計されています。

⑫ アクティブ・ラーニング・ホール 1F

⑬ パーソナル・スタディー・エリア 2F

⑭ 成文堂 2F



### Hub Cube ハブキューブ

⑮ ハブラウンジ 1F

⑯ 名城公園キャンパス事務局 2F



### Castle Hall

キャッスルホール

① 大教室 1-3F

② 明倫 1-2F

③ 紀伊屋書店 2F

### AGALS Tower

アガルスタワー

④ インフォメーション 1F

⑤ メディカルルーム 1F

⑥ キャリアセンター 2F

⑦ 放光台（坐禅室）3F

⑧ アクティブ・ラーニング教室 4-6F

⑨ アガルスホール 10F

### Intelligence Cube

インテリジェンスキューブ

⑩ Cubic Lab (ICT教室) 3-4F

⑪ Cubic Lib (ライブラリー) 1-2F

⑫ 図書館情報センター

名城公園キャンパス分館

### Kusunoki Terrace

くすのきテラス

⑬ AGスクエア

⑭ 猿Cafe 2F

⑮ キンシャダイニング 1F

⑯ ローソン 1F

最先端の  
環境技術を導入。



●平成27年度地球温暖化防止活動 環境大臣表彰  
対策技術先進導入部門 受賞 ●平成28年度省エネ大賞・省エネ事例部門 受賞 ●SII一般社団法人  
環境共創イニシアティブ（経済産業省 資源エネルギー  
庁）が定める「ZEB」に認定



本キャンパスは、  
SDGsの5つの  
コンセプトから設計  
されています。

**SUSTAINABLE  
DEVELOPMENT  
GOALS**

詳しくは P.160







## Castle Hall キャッスルホール



### 1F・2F 明倫(大ホール) Map ②

厳肅な雰囲気にもまれた、約370人収容の大ホール。各分野で活躍する専門家や企業家を招いた講演会、最新の研究成果を発表する学会などを開催し、地域、世界、未来に向けて最先端の知を発信します。



### 1F・2F・3F 大教室 Map ①

講義はもちろん、講演会や学会、就職セミナーなど多様なイベントに対応する、約200人収容の大教室。

## AGALS Tower アガスタワー



### 4F・6F Map ⑦

#### アクティブ・ラーニング教室

座席レイアウトが自由に変更でき、壁全面はホワイトボードとして使用可能。プロジェクターなどの機器を使ったグループワークやプレゼンテーションなどの多彩な学修シーンに対応します。



### 2F Map ⑤

#### キャリアセンター

キャリアカウンセラーが常駐し、進路に関する個別相談に随時対応。志望業界の最新情報の収集、求人情報や先輩の就職活動報告書の閲覧などができ、多くの学生が活用します。



### 3F 放光台(坐禅室) Map ⑥

「禅と法話の会 放光」(参加費無料)を定期開催。椅子を使った坐禅、禅や仏教の話の聞く法話を実施し、地域の方々も参加しています。



### 10F アガルスホール Map ⑧

最上階の多目的ホール。名城公園・名古屋城をはじめ、名古屋テレビ塔や名古屋駅の高層ビル群なども見渡せます。

## Intelligence Cube インテリジェンスキューブ

### 1F・2F Map ⑩

#### Cubic Lib(ライブラリー)

ビジネス系の専門書を豊富に取りそろえたライブラリー。データベース化により、国内外の企業情報やマーケティング情報にもアクセスできます。

#### 2F ブラウジングフロア

豊富な知をシンボリックにデザインしたブックシェルフ。多数の書籍が並びます。

#### 1F アカデミックフロア

グループワークができるスタジオでも、書籍やICT(情報通信技術)が利用可能です。



### 3F・4F Map ⑨

#### Cubic Lab(ICT教室)

最新のパソコンを約380台備えたICT教室。パソコンの自由利用や貸し出しもを行っています。

# AGALS TOWER アガルスタワー

愛知学院大学のアカデミック・デザイン・スタイルを具現化した高層校。「デザインフェューチャースタジオ」をはじめとする校内のすべての教室は、感度レイアウトが変更されるなど学生の主体性を育む機能を持ち、学生と教員をつなぐ交流スペース「マダニタラウンジ」も設置。また、3階には会客室「アガルスホール」を設置しています。

AGALS TOWER=AGAL Gallery, Atrium, Learning Studio Tower

- 1 入り口
- 2 入り口
- 3 入り口
- 4 エレベーター
- 5 エレベーター
- 6 会議室
- 7 会議室
- 8 会議室
- 9 会議室
- 10 会議室
- 11 会議室
- 12 会議室
- 13 会議室
- 14 会議室
- 15 会議室
- 16 会議室
- 17 会議室
- 18 会議室
- 19 会議室
- 20 会議室
- 21 会議室
- 22 会議室
- 23 会議室
- 24 会議室
- 25 会議室
- 26 会議室
- 27 会議室
- 28 会議室
- 29 会議室
- 30 会議室
- 31 会議室
- 32 会議室
- 33 会議室
- 34 会議室
- 35 会議室
- 36 会議室
- 37 会議室
- 38 会議室
- 39 会議室
- 40 会議室
- 41 会議室
- 42 会議室
- 43 会議室
- 44 会議室
- 45 会議室
- 46 会議室
- 47 会議室
- 48 会議室
- 49 会議室
- 50 会議室
- 51 会議室
- 52 会議室
- 53 会議室
- 54 会議室
- 55 会議室
- 56 会議室
- 57 会議室
- 58 会議室
- 59 会議室
- 60 会議室
- 61 会議室
- 62 会議室
- 63 会議室
- 64 会議室
- 65 会議室
- 66 会議室
- 67 会議室
- 68 会議室
- 69 会議室
- 70 会議室
- 71 会議室
- 72 会議室
- 73 会議室
- 74 会議室
- 75 会議室
- 76 会議室
- 77 会議室
- 78 会議室
- 79 会議室
- 80 会議室
- 81 会議室
- 82 会議室
- 83 会議室
- 84 会議室
- 85 会議室
- 86 会議室
- 87 会議室
- 88 会議室
- 89 会議室
- 90 会議室
- 91 会議室
- 92 会議室
- 93 会議室
- 94 会議室
- 95 会議室
- 96 会議室
- 97 会議室
- 98 会議室
- 99 会議室
- 100 会議室



アガルスホール(10F)



マダニタラウンジ(3F)



Design Future Studio(4F)



会議室(5F)

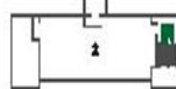
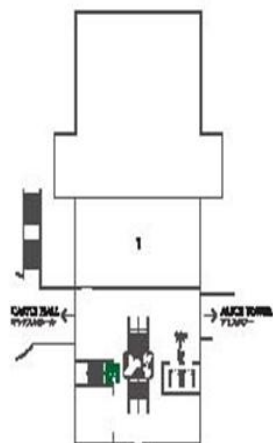


1F

2F



1. メダニタラウンジ  
Madani Taroungi
2. セミナライゼンター  
Seminar Center
3. エネルギーセンター  
Energy Center
4. アガルスギャラリー  
AGALS Gallery
5. インフォメーション  
Information

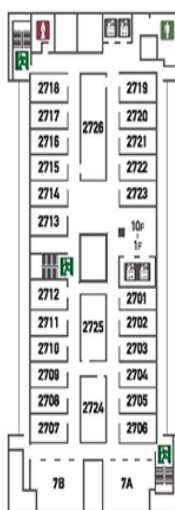


1. セミナライゼンター  
Seminar Center
2. セミナライゼンター  
Seminar Center



7F

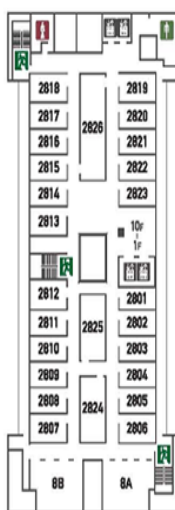
経済学部  
Faculty of Economics



- 2701-2723. 研究室  
Teachers' Office
- 2724. 経済研究所  
The Institute of Economic Research
- 2725. 多目的室  
Multi-purpose Room
- 2726. 資料室  
Reference Room
- 7A, 7B. マグネットラウンジ  
Magnet Lounge

8F

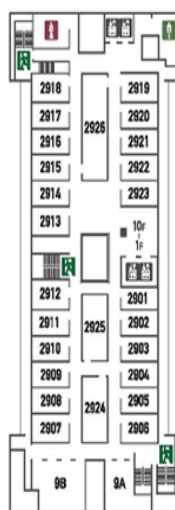
経営学部  
Faculty of Management



- 2801-2823. 研究室  
Teachers' Office
- 2824. 経営管理研究所  
Management Research Institute
- 2825. 多目的室  
Multi-purpose Room
- 2826. 資料室  
Reference Room
- 8A, 8B. マグネットラウンジ  
Magnet Lounge

9F

商学部  
Faculty of Business and Commerce



- 2901-2923. 研究室  
Teachers' Office
- 2924. ビジネス科学研究所  
The Research Institute of Business
- 2925. 多目的室  
Multi-purpose Room
- 2926. 資料室  
Reference Room
- 9A, 9B. マグネットラウンジ  
Magnet Lounge

10F



- 1. 会議室1  
Conference Room 1
- 2. 会議室2  
Conference Room 2
- 3. 会議室3  
Conference Room 3
- 4. アガルスホール  
AGALS Hall